

校园防疫如何做？

守护校园 从我做起

——校园新型冠状病毒防控手册



为宣传有关新型冠状病毒感染的肺炎正确的、权威的、专业的公众防护知识，做到正确认识、做好防护、维护健康，并有效防止疫情扩散蔓延，阳阳整理了校园版新型冠状病毒防控手册，让我们一起携手守护校园，共克时艰，从我做起、从现在做起，为坚决打赢疫情防控阻击战贡献力量！



01 入校防护知识



✓ 返校途中如何做？

- ✎ 正确佩戴一次性医用口罩
- ✎ 建议步行、骑行或乘坐私家车返校
- ✎ 如必须乘坐公共交通工具时，务必全程佩戴口罩，途中尽量避免用手触摸车上物品



佩戴口罩



骑车返校



公交上 戴口罩
不乱碰 不乱摸



01 入校防护知识



✓ 入教学楼如何做？

- ✎ 进入教学楼前自觉接受体温检测，体温正常方可入楼，并到卫生间洗手
- ✎ 若体温超过 37.3°C ，请勿入楼，并回家观察休息，必要时到医院就诊



测量体温



把手洗净



体温异常

01 入校防护知识



✓ 入教室及办公室如何做？

- ✎ 保持办公区环境清洁，多人在室内时佩戴口罩
- ✎ 建议每日通风3次，每次20-30分钟，通风时注意保暖
- ✎ 保持勤洗手、多饮水，坚持在进食前、如厕后严格洗手



保持良好环境



勤通风



多喝水

01 入校防护知识



✓ 食堂进餐如何做？

- ✎ 采用分餐进食，避免人员密集
- ✎ 餐厅每日消毒1次，餐桌椅使用后进行消毒
- ✎ 操作间保持清洁干燥，严禁生食和熟食品混用，避免肉类生食
- ✎ 建议营养配餐，清淡适口



采用分餐制



餐厅消毒



营养配餐

01 入校防护知识



✓ 课间运动如何做？

- ✎ 建议适当、适度进行课间运动，保证身体状况良好
- ✎ 避免过度、过量运动，造成身体免疫能力下降



坚持课间运动



不要运动过度

01 入校防护知识



✓ 后勤人员如何做？

- 服务人员、安保人员、清洁人员工作时需佩戴口罩，并与人保持安全距离
- 食堂采购人员需佩戴口罩和一次性橡胶手套，避免直接手触肉禽类生鲜材料，摘手套后及时洗手消毒
- 安保人员需佩戴口罩工作，并认真询问和登记外来人员状况，发现异常情况及时报告



保持安全距离



佩戴橡胶手套



认真登记

01 入校防护知识

✓ 废弃口罩处理如何做？



- ✎ 防疫期间，摘口罩前后做好手部卫生，废弃口罩放入垃圾桶内
- ✎ 每天两次使用75%酒精或含氯消毒剂对垃圾桶进行消毒处理



口罩不乱丢



垃圾桶消毒

02 个人防护知识

✓ 洗手篇



- 勤洗手, 使用肥皂或洗手液并用流动水洗手, 用一次性纸巾或干净毛巾擦手
- 正确洗手需掌握七步洗手法:



① 掌心相对, 手指并拢相互揉搓



② 手心对手背沿指缝相互揉搓, 双手交换进行



③ 掌心相对, 双手交叉沿指缝互相揉搓



④ 双手指互扣, 揉搓



⑤ 一手握另一手大拇指旋转揉搓, 交换进行



⑥ 将五个手指尖并拢在另一手掌心旋转搓擦, 交互进行



⑦ 螺旋式擦洗手腕、手臂, 交替进行



02 个人防护知识

✓ 口罩篇



✎ 口罩该怎么选？



海绵口罩



棉布口罩



活性炭口罩



纸口罩



N95 口罩



医用口罩

✎ 医用口罩的使用方法



1

平展口罩



2

双手拉推向面部



3

左手按住口罩
右手将护绳绕
在耳根部



4

右手按住口罩
左手将护绳绕
在耳根部



5

双手上下拉口
罩边沿，使其
盖至眼下和下
巴

03 校园防护知识

✓ 消毒篇



✎ 可采用紫外线灯照射或空气消毒机消毒，每天一次，在无人条件下开启

✎ **空调滤网消毒：**每月清洁消毒一次，过滤网可用有效氯浓度为250mg/L~500mg/L的含氯消毒剂浸泡30min后用清水冲净晾干

✎ **地面、物体表面消毒：**

①地面可用含有效氯浓度为250 mg/L~500 mg/L的含氯消毒剂拖拭，作用30min后再用清水拖拭干净

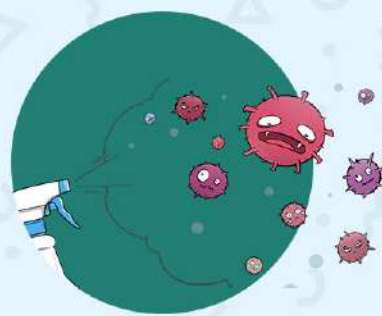
②讲台、课桌椅、窗台等高频接触的部位可用250mg/L~500 mg/L的含氯消毒剂擦拭，作用30min后再用清水擦拭干净，每至少一次



紫外线消毒



空调消毒



地面消毒

03 校园防护知识

✓ 消毒篇



✎ 学校食堂消毒：

- ①每餐工作完毕用清洁剂清洁各种厨具餐具表面，并用清水冲洗干净，保持卫生
- ②厨房地面可用含有效氯浓度为250 mg/L~500 mg/L的含氯消毒剂拖拭，作用30分钟后，再用清水洗净，每天至少一次
- ③首选餐具消毒器消毒，常用的消毒碗柜有紫外线臭氧消毒碗柜和高温加热消毒碗柜等，按照操作说明书使用

✎ **手的消毒：**学校应配备充足的洗手液，督促学生在入校后、离校前、饭前便后、集体活动前后等进行洗手

✎ **卫生间的消毒：**可用含氯消毒剂擦拭门把手、水龙头、马桶按钮、洗手台面等或用以上消毒液放入喷雾器中进行空间及表面喷雾至湿润，等待30min 后开窗通风，清水洗净



餐具消毒



勤洗手



卫生间消毒

04 居家防护知识



👉 在家中怎样预防新型冠状病毒的肺炎传染？

- 📌 增强卫生健康意识，适量运动、保障睡眠、不熬夜可提高自身免疫力。
- 📌 保持良好的个人卫生习惯，咳嗽或打喷嚏时用纸巾掩住口鼻，经常彻底洗手，不用脏手触摸眼睛、鼻或口。



多运动



把手洗净



注意个人卫生

04 居家防护知识



👉 在家中怎样预防新型冠状病毒的肺炎传染？

- ✎ 尽量避免到人多拥挤和空间密闭的场所，如必须去需佩戴口罩
- ✎ 坚持安全的饮食习惯，食用肉类和蛋类要煮熟、煮透
- ✎ 居室多通风换气并保持整洁卫生



不聚集



注意饮食习惯



勤通风

**保持乐观心情
坚定必胜信心**

疫情防控最吃劲的关键阶段

金太阳与你一起努力



金太阳教育
SUNDUCATION